

Проект изменений в генеральный план МО «Бакcharское сельское поселение»
Утверждаемая часть



**ИЗМЕНЕНИЯ
В ГЕНЕРАЛЬНЫЙ ПЛАН
МУНИЦИПАЛЬНОГО ОБРАЗОВАНИЯ
«БАКЧАРСКОЕ СЕЛЬСКОЕ ПОСЕЛЕНИЕ»
БАКЧАРСКОГО РАЙОНА ТОМСКОЙ ОБЛАСТИ**

ПОЛОЖЕНИЕ О ТЕРРИТОРИАЛЬНОМ ПЛАНИРОВАНИИ

**Томск
2020 г.**

ИНН 7017082300 КПП 701701001, индекс 634050, г. Томск, пр. Фрунзе, 10/1, оф. 2
Р/сч. 40702810806290002358 ПАО «Томскпромстройбанк» г. Томск БИК 046902728
К/сч. 30101810500000000728 телефон: (3822) 53-52-58



**ИЗМЕНЕНИЯ
В ГЕНЕРАЛЬНЫЙ ПЛАН
МУНИЦИПАЛЬНОГО ОБРАЗОВАНИЯ
«БАКЧАРСКОЕ СЕЛЬСКОЕ ПОСЕЛЕНИЕ»
БАКЧАРСКОГО РАЙОНА ТОМСКОЙ ОБЛАСТИ**

ПОЛОЖЕНИЕ О ТЕРРИТОРИАЛЬНОМ ПЛАНИРОВАНИИ

Директор ООО «Геодезия»

/ И. В. Сабанцев/

Главный инженер



/ Т.А.Тырышкина/

**Томск
2020 г.**

ОГЛАВЛЕНИЕ

СОСТАВ ПРОЕКТА	4
1 ВВЕДЕНИЕ	5
2 ПРЕДЛОЖЕНИЯ ПО ВНЕСЕНИЮ ИЗМЕНЕНИЙ В ПОЛОЖЕНИЕ О ТЕРРИТОРИАЛЬНОМ ПЛАНИРОВАНИИ	5
3 ПРИЛОЖЕНИЯ:	6
- Проект изменений в генеральный план МО «Бакcharское сельское поселение» (Утверждаемая часть) с.п. Бакcharское Генеральный план Карта границ населенных пунктов, входящих в состав сельского поселения.	
- Проект изменений в генеральный план МО «Бакcharское сельское поселение» (Утверждаемая часть) с.п. Бакcharское Генеральный план Основной чертеж (Измененные территориальные зоны)	
- Проект изменений в генеральный план МО «Бакcharское сельское поселение» (Утверждаемая часть) с.п. Бакcharское Генеральный план Карта функциональных зон. (Измененные территориальные зоны)	
- Проект изменений в генеральный план МО «Бакcharское сельское поселение» (Утверждаемая часть) с.п. Бакcharское Генеральный план Карта планируемого размещения объектов местного значения. (Измененные территориальные зоны)	
- Проект изменений в генеральный план МО «Бакcharское сельское поселение» (Утверждаемая часть) Основной чертеж . (2 фрагмента)	

Проект изменений в генеральный план МО «Бакcharское сельское поселение»
Утверждаемая часть

Состав проекта

№ п/п	Наименование	Гриф	Масштаб
	Утверждаемая часть (Положение о территориальном планировании)		
	<i>Текстовые материалы</i>		
1	Изменения в Положение о территориальном планировании	НС	–
	<i>Графические материалы (карты-схемы)</i>		
2	<ul style="list-style-type: none"> - Проект изменений в генеральный план МО «Бакcharское сельское поселение» (Утверждаемая часть) с.п. Бакcharское Генеральный план Карта границ населенных пунктов, входящих в состав сельского поселения. - Проект изменений в генеральный план МО «Бакcharское сельское поселение» (Утверждаемая часть) с.п. Бакcharское Генеральный план Основной чертеж (Измененные территориальные зоны) - Проект изменений в генеральный план МО «Бакcharское сельское поселение» (Утверждаемая часть) с.п. Бакcharское Генеральный план Карта функциональных зон. (Измененные территориальные зоны) - Проект изменений в генеральный план МО «Бакcharское сельское поселение» (Утверждаемая часть) с.п. Бакcharское Генеральный план Карта планируемого размещения объектов местного значения. (Измененные территориальные зоны) - Проект изменений в генеральный план МО «Бакcharское сельское поселение» (Утверждаемая часть) Основной чертеж (2 фрагмента) 	НС	б/м
3	Диск CD – Положение о территориальном планировании (графические и текстовые материалы). Материалы по обоснованию проекта (графические и текстовые материалы).	НС	–

1. ВВЕДЕНИЕ

Основные цели и задачи внесения изменений в Генеральный план поселения состоят в обеспечении создания оптимальных условий территориального и социально-экономического развития Бакcharского сельского поселения.

Настоящий проект изменений в Генеральный план муниципального образования «Бакcharское сельское поселение» Бакcharского района Томской области (далее – Проект) подготовлен ООО «Геодезия» на основании проведения работ по договорам с Сельскохозяйственным потребительским перерабатывающим кооперативом «Бакcharский фермер» и ООО «Бакchar-ЛесПромЭкспорт» при согласовании с Администрацией Бакcharского района и с Администрацией Бакcharского сельского поселения. Необходимость в проведении работ возникла в ходе реализации мероприятий по созданию дополнительных объектов малого бизнеса, связанного с переработкой пищевых продуктов и объектов первичной лесопереработки. Расположение выбранных земельных участков для проектируемых объектов строительства данного направления не соответствуют градостроительному зонированию территории.

Подготовка изменений в Генеральный план поселения произведена в соответствии с требованиями действующего законодательства, в том числе:

-Градостроительного кодекса Российской Федерации (Федеральный закон от 29.12.2004 № 190-ФЗ);

-Закона Томской области от 11.01.2007 № 9-ОЗ «О составе и порядке подготовки документов территориального планирования муниципальных образований Томской области»;

-Свода правил СП 42.13330.2011 «СНиП 2.07.01-89* «Градостроительство. Планировка и застройка городских и сельских поселений»;

-Санитарно-эпидемиологических правил и нормативов СанПиН 2.2.1/2.0.1.1.1200-03 «Санитарно-защитные зоны и санитарная классификация предприятий, сооружений и иных объектов»;

-Методических рекомендаций по разработке проектов генеральных планов поселений и городских округов, утвержденных приказом Минрегиона России от 26.05.2011 № 244;

-Требований к описанию и отображению в документах территориального планирования объектов федерального значения, объектов регионального значения, объектов местного значения, утвержденных приказом Минрегиона России от 30.01.2012 № 19.

2. ПРЕДЛОЖЕНИЯ ПО ВНЕСЕНИЮ ИЗМЕНЕНИЙ В ПОЛОЖЕНИЕ О ТЕРРИТОРИАЛЬНОМ ПЛАНИРОВАНИИ

В текстовую часть Положения о территориальном планировании Генерального плана муниципального образования «Бакcharское сельское

поселение» внесения изменений не предлагается.

Предлагается: Утвердить графические материалы :

- с.п. Бакcharское Генеральный план Карта границ населенных пунктов, входящих в состав сельского поселения;
- с.п. Бакcharское Генеральный план Основной чертеж;
- с.п. Бакcharское Генеральный план Карта функциональных зон;
- с.п. Бакcharское Генеральный план Карта планируемого размещения объектов местного значения.

В соответствии с требованиями п.4 ст.25 Градостроительного кодекса Российской Федерации проект должен быть согласован с Администрацией Муниципального образования «Бакcharский район» Томской области в связи с тем, что предусматривается размещение объекта местного значения муниципального района на территории поселения.

Графические материалы прилагаются согласно составу проектных материалов, приведенному выше.

Директор ООО «Геодезия»

И.В. Сабанцев

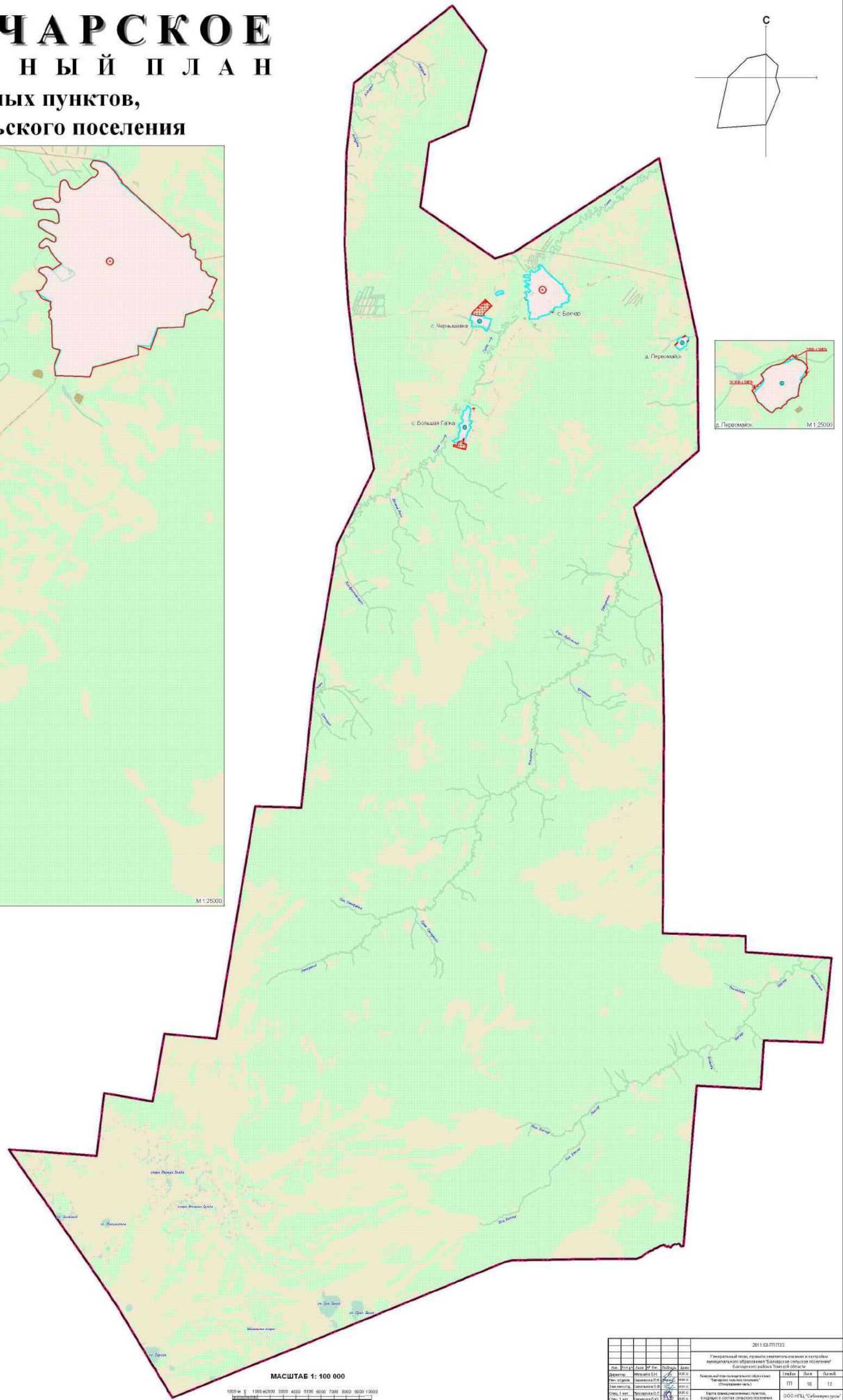
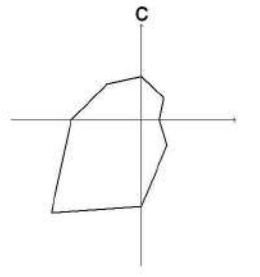
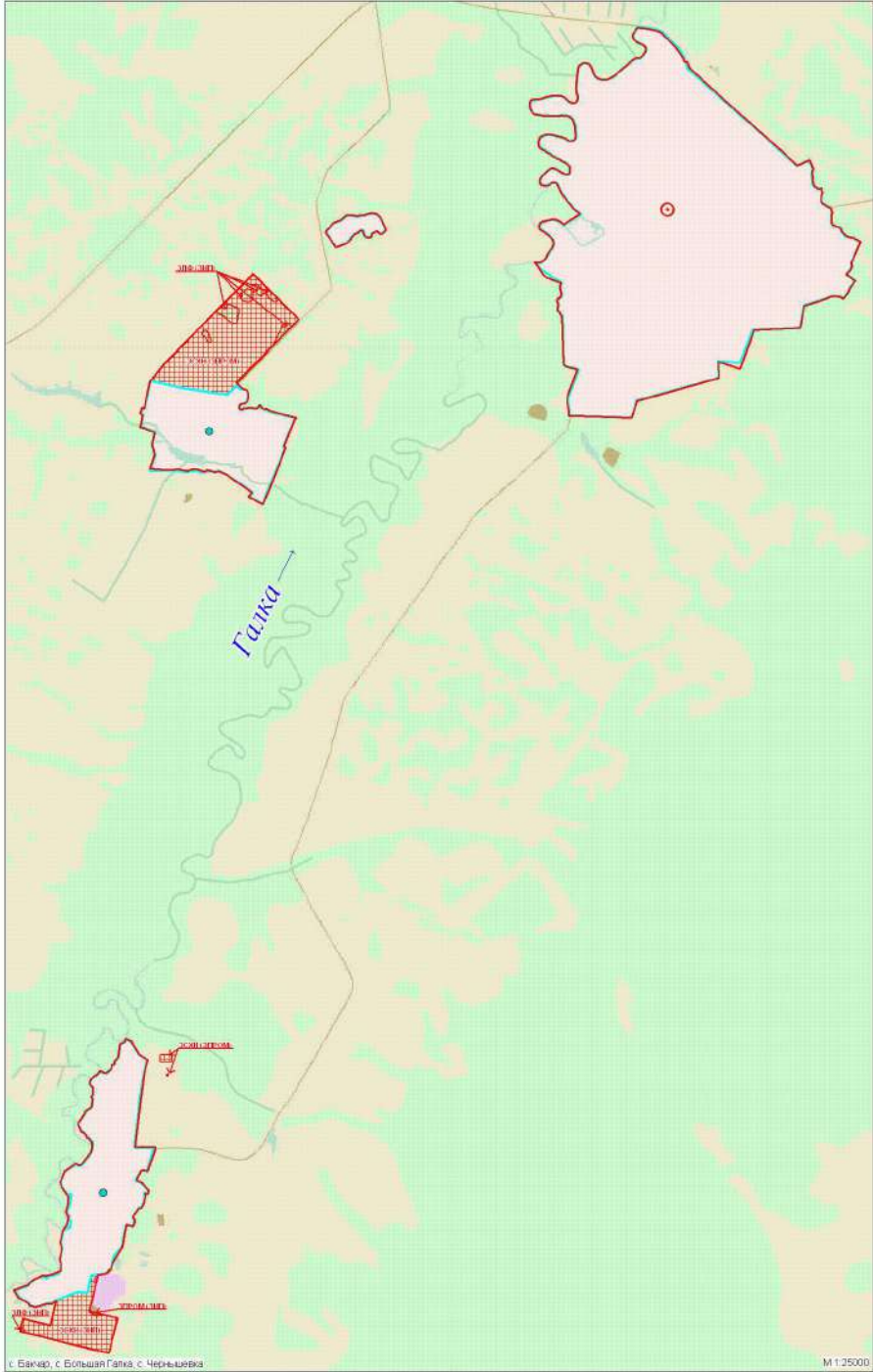
Ответственный исполнитель,
Кадастровый инженер



Т.А. Тырышкина

ПРОЕКТ ИЗМЕНЕНИЙ В ГЕНЕРАЛЬНЫЙ ПЛАН МО "БАКЧАРСКОЕ СЕЛЬСКОЕ ПОСЕЛЕНИЕ" УТВЕРЖДАЕМАЯ ЧАСТЬ

с.п. БАКЧАРСКОЕ ГЕНЕРАЛЬНЫЙ ПЛАН Карта границ населенных пунктов, входящих в состав сельского поселения



УСЛОВНЫЕ ОБОЗНАЧЕНИЯ

- Границы и территории**
- Гранич. — Сел. поселение
- Гранич. — Населенного пункта
- Статус населенных пунктов**
- Административный центр района
- Село, деревня
- Категории земель**
- Земли сельскохозяйственного назначения
- Земли населенных пунктов
- Земли промышленности и иного спец. назначения
- Земли особо охраняемых территорий и объектов
- Земли лесного фонда
- Земли водного фонда
- Территории пересадимых категорий земель
- Индиксы переводимых категорий земель: существующие (до проекта)

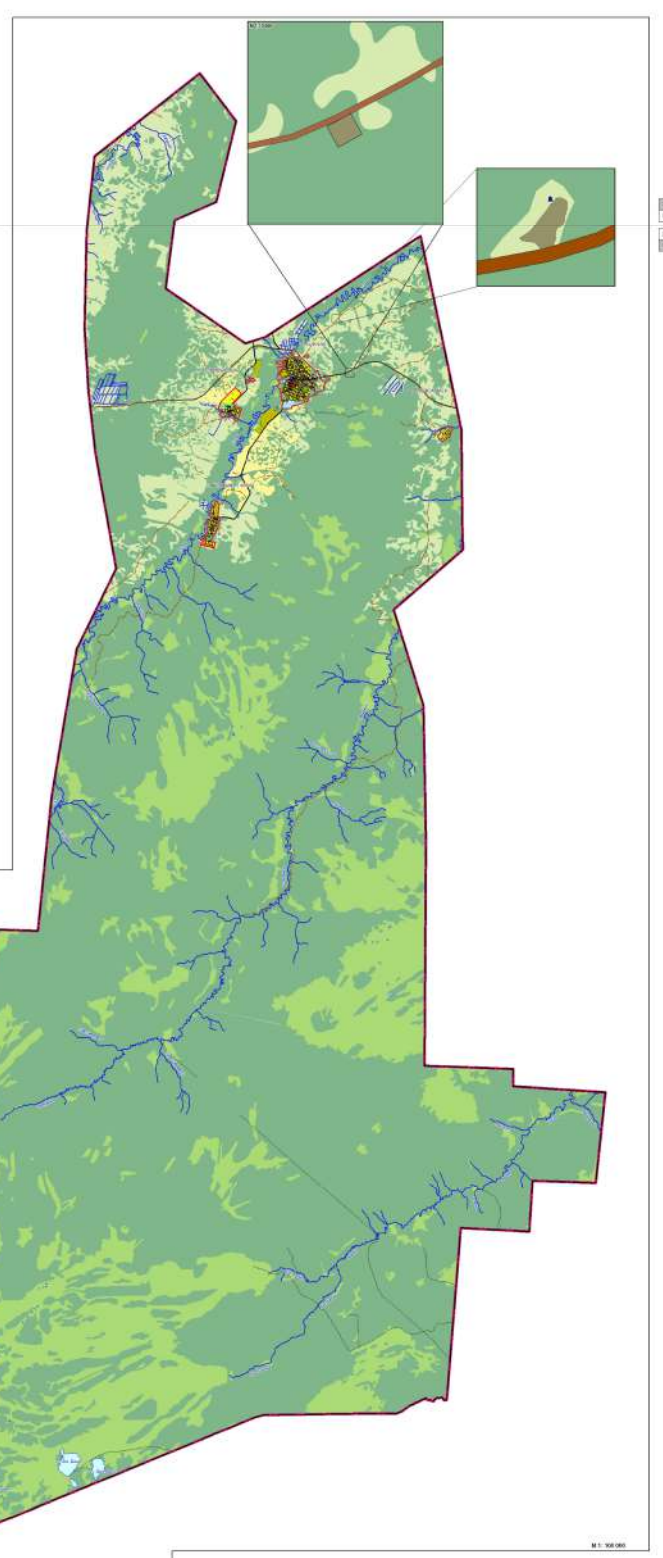
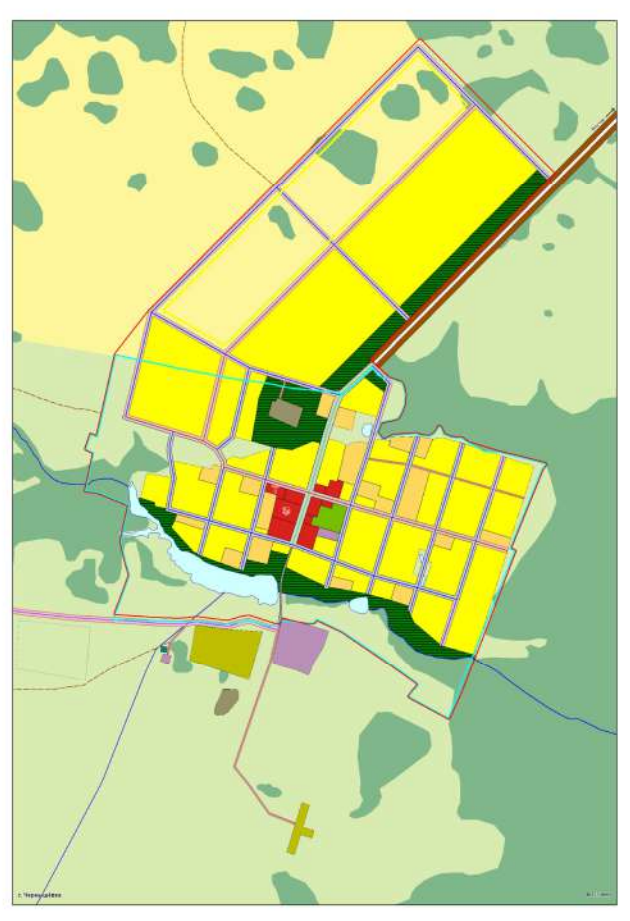
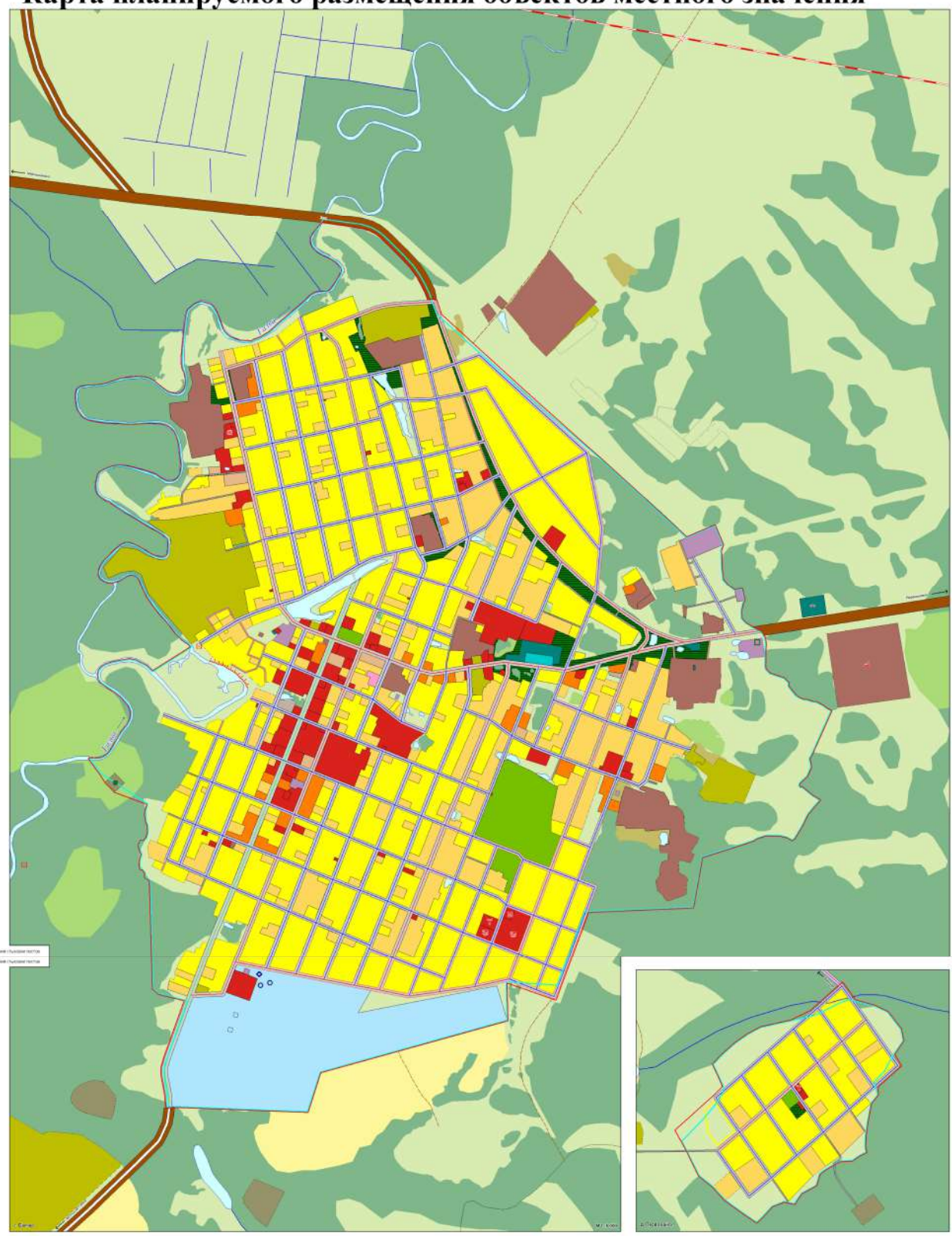
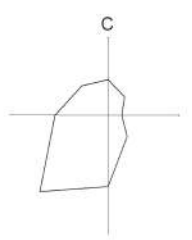
МАСШТАБ 1: 100 000



2011-03-П11133						
Генеральный план, проект изменения в состав территории муниципального образования "Бакчарское сельское поселение" Бакчарского района Томской области						
Исполнители:	Мельник Е.И.	Борисов С.В.	Борисов С.В.	Иванов С.В.	Иванов С.В.	Иванов С.В.
Вед. отдел:	Земельно-кадастровый	Кадастровый	Кадастровый	Кадастровый	Кадастровый	Кадастровый
Вед. отдел:	Земельно-кадастровый	Кадастровый	Кадастровый	Кадастровый	Кадастровый	Кадастровый
Составитель:	Борисов С.В.	Борисов С.В.	Борисов С.В.	Борисов С.В.	Борисов С.В.	Борисов С.В.
Срок, 1 кв.:	2011 г.	2011 г.	2011 г.	2011 г.	2011 г.	2011 г.
Срок, 2 кв.:	2011 г.	2011 г.	2011 г.	2011 г.	2011 г.	2011 г.
Срок, 3 кв.:	2011 г.	2011 г.	2011 г.	2011 г.	2011 г.	2011 г.
Срок, 4 кв.:	2011 г.	2011 г.	2011 г.	2011 г.	2011 г.	2011 г.
Муниципальное образование: Бакчарское сельское поселение					Лист:	10
Муниципальный район: Бакчарский район					Итого:	12
Муниципальное образование: Бакчарское сельское поселение					ООО ИГЦ "Сибирский"	
Муниципальный район: Бакчарский район					г. Омск	

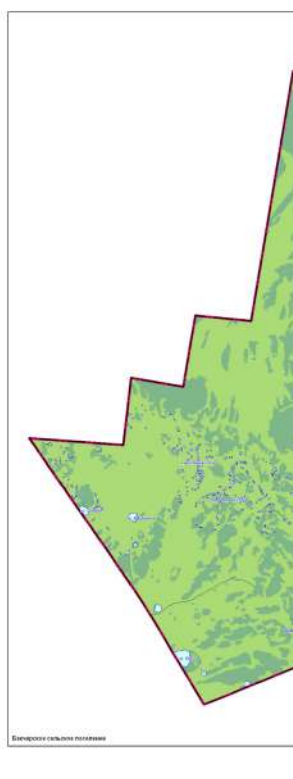
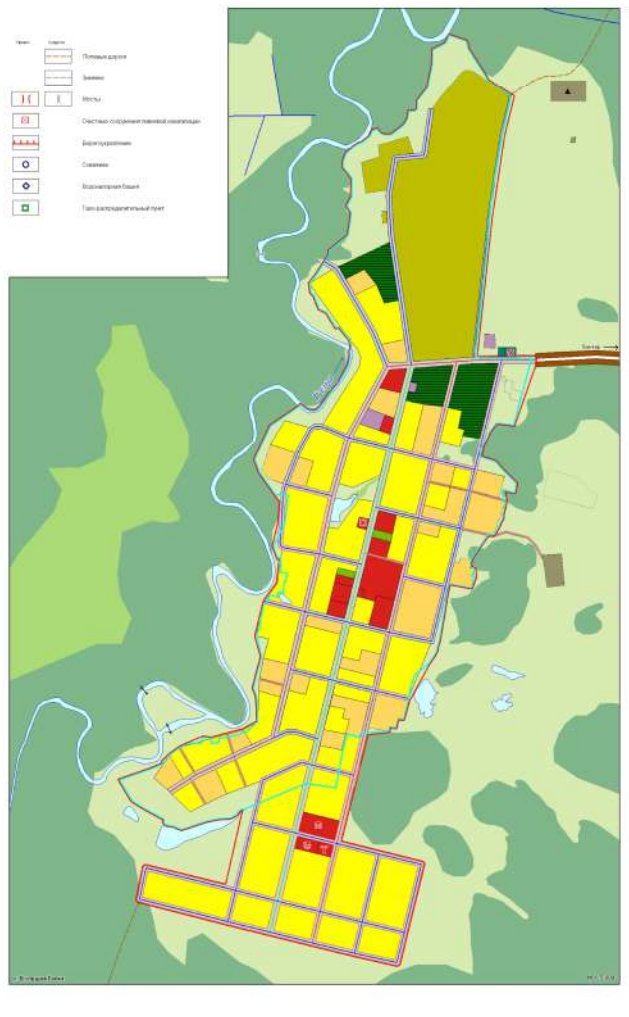
**ПРОЕКТ ИЗМЕНЕНИЙ В ГЕНЕРАЛЬНЫЙ ПЛАН МО "БАКЧАРСКОЕ СЕЛЬСКОЕ ПОСЕЛЕНИЕ"
УТВЕРЖДАЕМАЯ ЧАСТЬ**

С. П. БАКЧАРСКОЕ
ГЕНЕРАЛЬНЫЙ ПЛАН
Карта планируемого размещения объектов местного значения



УСЛОВНЫЕ ОБОЗНАЧЕНИЯ

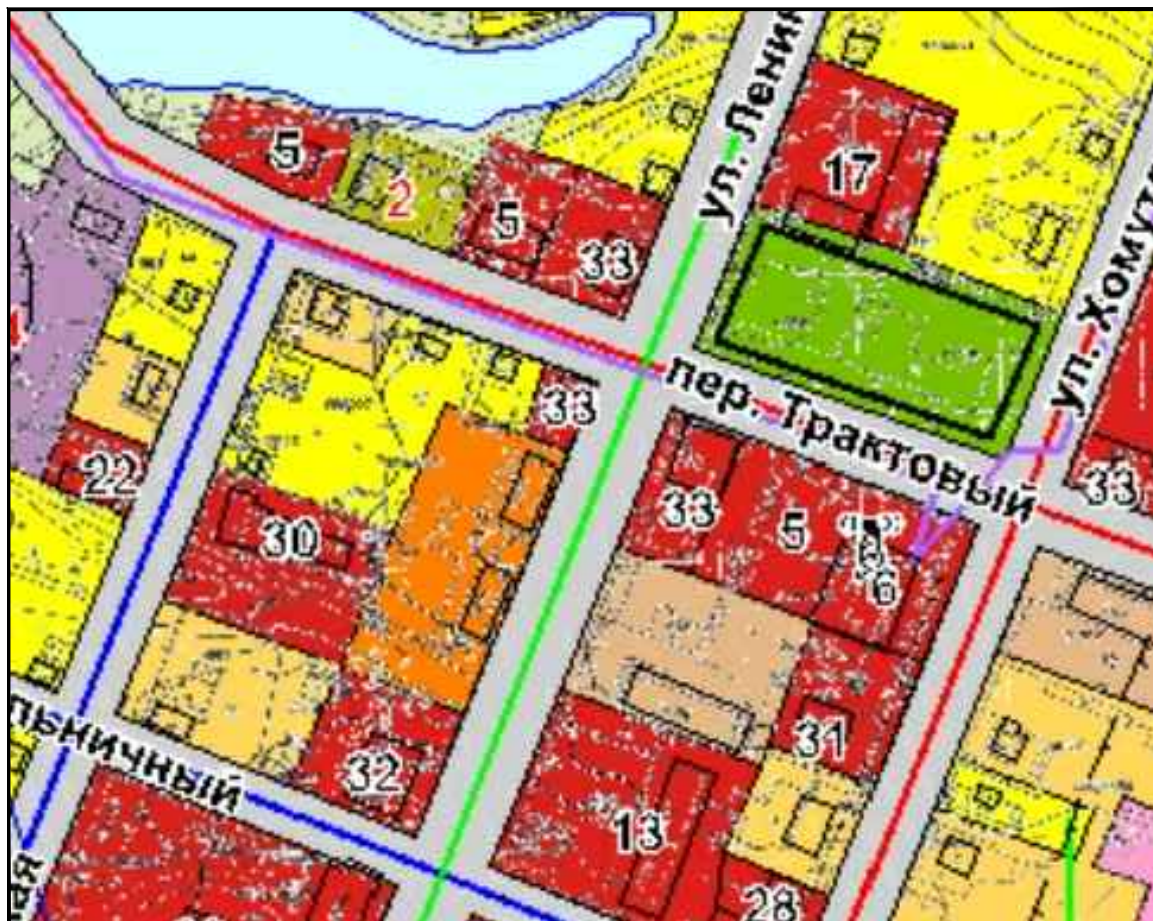
Символ	Обозначение
[Line]	Границы
[Line]	Сельскохозяйственные угодья
[Line]	Территории
[Color]	Зеленые территории
[Color]	Лесные территории
[Color]	Водные объекты
[Color]	Объекты инженерной инфраструктуры
[Color]	Объекты транспортной инфраструктуры
[Color]	Объекты для размещения объектов местного значения
[Color]	Объекты для размещения объектов государственного значения
[Color]	Объекты для размещения объектов федерального значения
[Color]	Объекты для размещения объектов международного значения
[Color]	Объекты для размещения объектов регионального значения
[Color]	Объекты для размещения объектов муниципального значения
[Color]	Объекты для размещения объектов местного значения
[Color]	Объекты для размещения объектов государственного значения
[Color]	Объекты для размещения объектов федерального значения
[Color]	Объекты для размещения объектов международного значения
[Color]	Объекты для размещения объектов регионального значения
[Color]	Объекты для размещения объектов муниципального значения
[Color]	Объекты для размещения объектов местного значения
[Color]	Объекты для размещения объектов государственного значения
[Color]	Объекты для размещения объектов федерального значения
[Color]	Объекты для размещения объектов международного значения
[Color]	Объекты для размещения объектов регионального значения
[Color]	Объекты для размещения объектов муниципального значения
[Color]	Объекты для размещения объектов местного значения



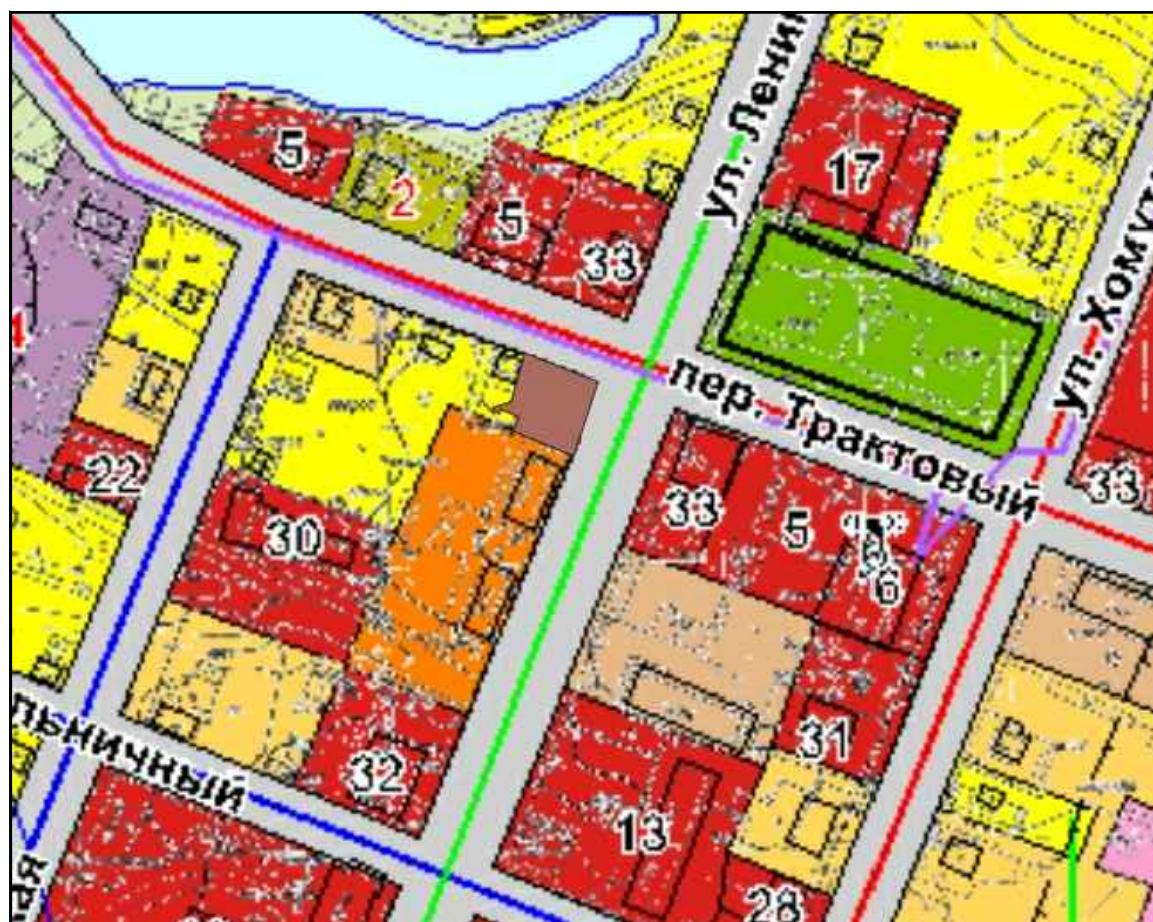
МАСШТАБ 1:5 000
2012/15/03
[Table with technical specifications and dates]

ПРОЕКТ ИЗМЕНЕНИЙ В ГЕНЕРАЛЬНЫЙ ПЛАН МО "БАКЧАРСКОЕ СЕЛЬСКОЕ ПОСЕЛЕНИЕ"
УТВЕРЖДАЕМАЯ ЧАСТЬ

ГЕНЕРАЛЬНЫЙ ПЛАН. ОСНОВНОЙ ЧЕРТЕЖ.
(ФРАГМЕНТ УТВЕРЖДЕННОГО ГЕНЕРАЛЬНОГО ПЛАНА)



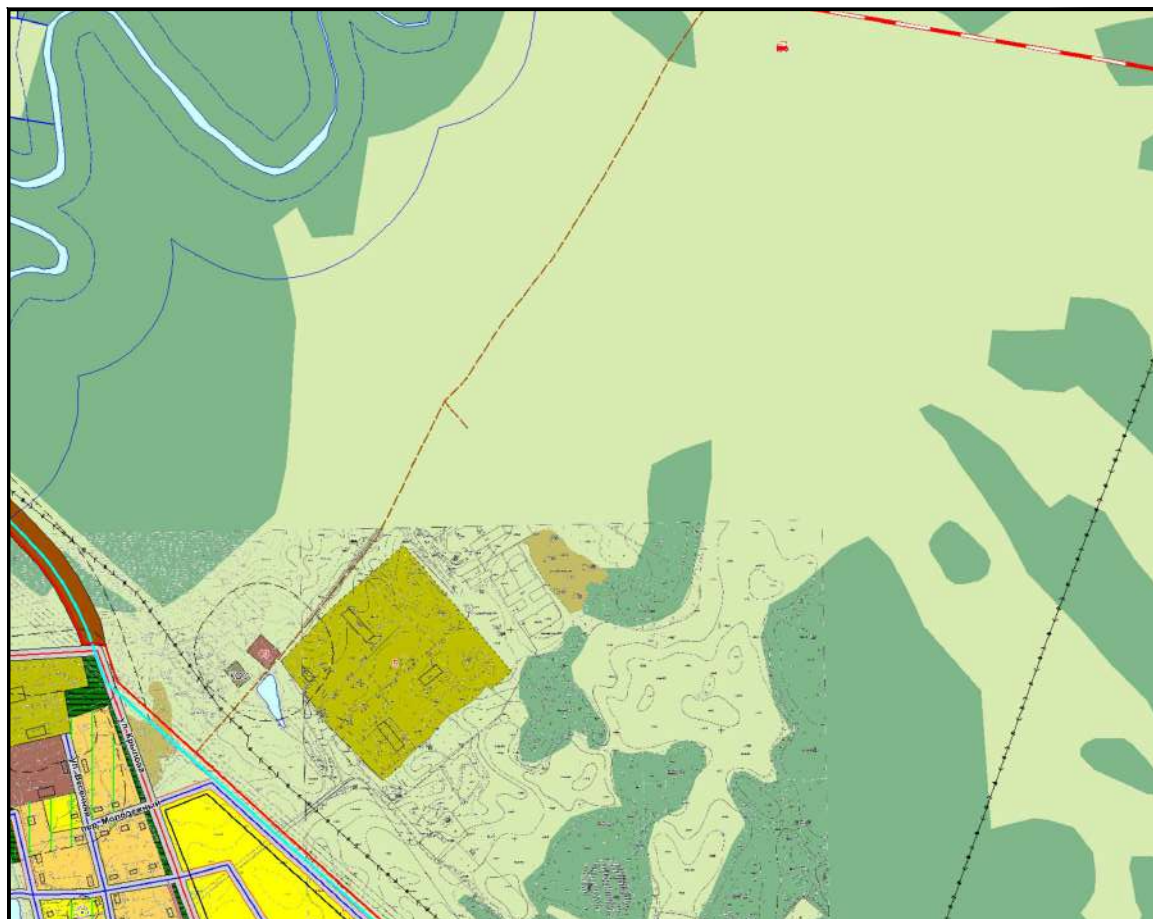
КАРТА ПЛАНИРУЕМОГО РАЗМЕЩЕНИЯ ОБЪЕКТОВ МЕСТНОГО ЗНАЧЕНИЯ.
(ФРАГМЕНТ ИЗМЕНЕНИЙ В ГЕНЕРАЛЬНЫЙ ПЛАН)



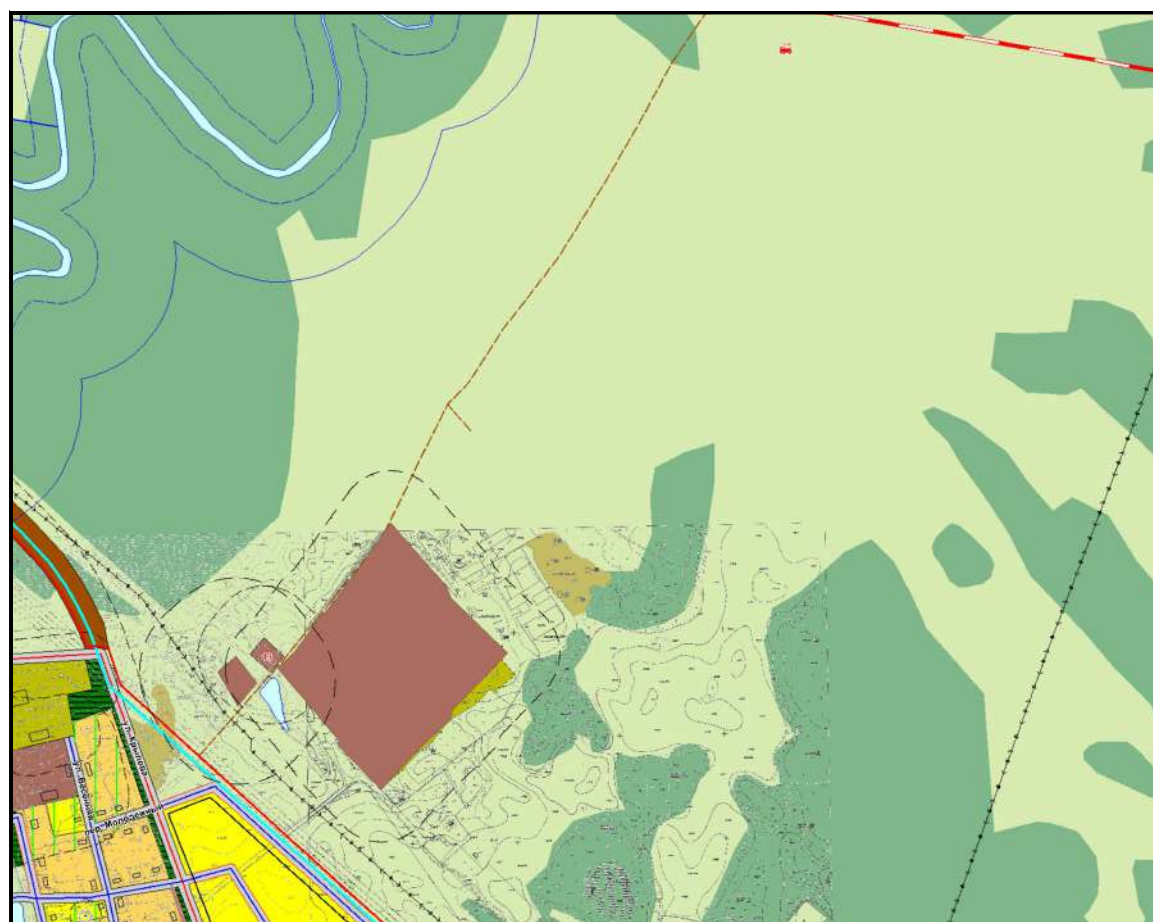
Проект		Сущест.		Сущест.	
Границы					
[Symbol]		[Symbol]		Сельского поселения	
[Symbol]		[Symbol]		Населенного пункта	
Зоны с особыми условиями использования территории					
[Symbol]		[Symbol]		Запрещения нового жилищного строительства	
[Symbol]		[Symbol]		Зеленые насаждения специального назначения	
[Symbol]		[Symbol]		Санитарно-защитные зоны	
[Symbol]		[Symbol]		Водоохранные зоны	
[Symbol]		[Symbol]		Прибрежные защитные полосы	
[Symbol]		[Symbol]		Зоны затопления 1% паводком	
[Symbol]		[Symbol]		Особо охраняемые природные территории	
Здания					
[Symbol]		[Symbol]		Здания	
Функциональное зонирование					
Жилые зоны:					
[Symbol]	[Symbol]	[Symbol]	[Symbol]	[Symbol]	Индивидуальная жилая застройка с приватными участками
[Symbol]	[Symbol]	[Symbol]	[Symbol]	[Symbol]	Малоэтажная жилая застройка с приватными участками
[Symbol]	[Symbol]	[Symbol]	[Symbol]	[Symbol]	Малоэтажная многоквартирная жилая застройка без приватных участков
[Symbol]	[Symbol]	[Symbol]	[Symbol]	[Symbol]	Среднеэтажная многоквартирная жилая застройка с приватными участками
[Symbol]	[Symbol]	[Symbol]	[Symbol]	[Symbol]	Среднеэтажная многоквартирная жилая застройка
[Symbol]	[Symbol]	[Symbol]	[Symbol]	[Symbol]	Гаражи и гаражные кооперативы
Общественно-деловые зоны:					
[Symbol]	[Symbol]	[Symbol]	[Symbol]	[Symbol]	Общественно-деловая застройка
Производственные зоны:					
[Symbol]	[Symbol]	[Symbol]	[Symbol]	[Symbol]	Промышленные объекты
[Symbol]	[Symbol]	[Symbol]	[Symbol]	[Symbol]	Коммунальные и складские объекты
Зоны инженерной и транспортной инфраструктур:					
[Symbol]	[Symbol]	[Symbol]	[Symbol]	[Symbol]	Территории вокзалов
[Symbol]	[Symbol]	[Symbol]	[Symbol]	[Symbol]	Объекты автомобильного транспорта
[Symbol]	[Symbol]	[Symbol]	[Symbol]	[Symbol]	Объекты воздушного транспорта
Зоны сельскохозяйственного использования:					
[Symbol]	[Symbol]	[Symbol]	[Symbol]	[Symbol]	Объекты и территории сельскохозяйственного производства
[Symbol]	[Symbol]	[Symbol]	[Symbol]	[Symbol]	Пашня
[Symbol]	[Symbol]	[Symbol]	[Symbol]	[Symbol]	Сельскохозяйственные угодья
[Symbol]	[Symbol]	[Symbol]	[Symbol]	[Symbol]	Болото
[Symbol]	[Symbol]	[Symbol]	[Symbol]	[Symbol]	Карьеры, ямы, нарушенные земли, изрытости, пустыри
[Symbol]	[Symbol]	[Symbol]	[Symbol]	[Symbol]	Под водой
Зоны рекреационного назначения:					
[Symbol]	[Symbol]	[Symbol]	[Symbol]	[Symbol]	Парки, скверы, места отдыха
[Symbol]	[Symbol]	[Symbol]	[Symbol]	[Symbol]	Леса и кустарники
Зоны специального назначения:					
[Symbol]	[Symbol]	[Symbol]	[Symbol]	[Symbol]	Кладбища
[Symbol]	[Symbol]	[Symbol]	[Symbol]	[Symbol]	Очистные сооружения
[Symbol]	[Symbol]	[Symbol]	[Symbol]	[Symbol]	Полигон ТБО, ЖБО
[Symbol]	[Symbol]	[Symbol]	[Symbol]	[Symbol]	Скотомогильни
[Symbol]	[Symbol]	[Symbol]	[Symbol]	[Symbol]	Мусоросортировочный комплекс для отбора вторичных отходов
Объекты культурного наследия					
[Symbol]	[Symbol]	[Symbol]	[Symbol]	[Symbol]	Памятники истории и искусства
[Symbol]	[Symbol]	[Symbol]	[Symbol]	[Symbol]	Номер по экспликации
Объекты инженерной и транспортной инфраструктур					
[Symbol]	[Symbol]	[Symbol]	[Symbol]	[Symbol]	Железная дорога
[Symbol]	[Symbol]	[Symbol]	[Symbol]	[Symbol]	Автомобильные дороги регионального значения
[Symbol]	[Symbol]	[Symbol]	[Symbol]	[Symbol]	Автомобильные дороги муниципального значения
[Symbol]	[Symbol]	[Symbol]	[Symbol]	[Symbol]	Поселковые дороги
[Symbol]	[Symbol]	[Symbol]	[Symbol]	[Symbol]	Главная улица в жилой застройке
[Symbol]	[Symbol]	[Symbol]	[Symbol]	[Symbol]	Основные улицы в жилой застройке
[Symbol]	[Symbol]	[Symbol]	[Symbol]	[Symbol]	Второстепенные улицы в жилой застройке
[Symbol]	[Symbol]	[Symbol]	[Symbol]	[Symbol]	Проезды
[Symbol]	[Symbol]	[Symbol]	[Symbol]	[Symbol]	Полевые дороги
[Symbol]	[Symbol]	[Symbol]	[Symbol]	[Symbol]	Земли
[Symbol]	[Symbol]	[Symbol]	[Symbol]	[Symbol]	Мосты
[Symbol]	[Symbol]	[Symbol]	[Symbol]	[Symbol]	Переезд
[Symbol]	[Symbol]	[Symbol]	[Symbol]	[Symbol]	Плотины
[Symbol]	[Symbol]	[Symbol]	[Symbol]	[Symbol]	ЛЭП 35 кВ, 110 кВ
[Symbol]	[Symbol]	[Symbol]	[Symbol]	[Symbol]	Магистральные линии связи
[Symbol]	[Symbol]	[Symbol]	[Symbol]	[Symbol]	Радиотелевизионные вышки
[Symbol]	[Symbol]	[Symbol]	[Symbol]	[Symbol]	Вышки сотовой связи
[Symbol]	[Symbol]	[Symbol]	[Symbol]	[Symbol]	Скважины
[Symbol]	[Symbol]	[Symbol]	[Symbol]	[Symbol]	Берегоукрепление
[Symbol]	[Symbol]	[Symbol]	[Symbol]	[Symbol]	Железнодорожная станция
[Symbol]	[Symbol]	[Symbol]	[Symbol]	[Symbol]	АЗС
[Symbol]	[Symbol]	[Symbol]	[Symbol]	[Symbol]	СТО

ПРОЕКТ ИЗМЕНЕНИЙ В ГЕНЕРАЛЬНЫЙ ПЛАН МО "БАКЧАРСКОЕ СЕЛЬСКОЕ ПОСЕЛЕНИЕ" УТВЕРЖДАЕМАЯ ЧАСТЬ

ГЕНЕРАЛЬНЫЙ ПЛАН. ОСНОВНОЙ ЧЕРТЕЖ.
(ФРАГМЕНТ УТВЕРЖДЕННОГО ГЕНЕРАЛЬНОГО ПЛАНА)



КАРТА ПЛАНИРУЕМОГО РАЗМЕЩЕНИЯ ОБЪЕКТОВ МЕСТНОГО ЗНАЧЕНИЯ.
(ФРАГМЕНТ ИЗМЕНЕНИЙ В ГЕНЕРАЛЬНЫЙ ПЛАН)



Проект		Сущест.		Проект		Сущест.	
УСЛОВНЫЕ ОБОЗНАЧЕНИЯ				Объекты инженерной и транспортной инфраструктур			
Границы				Железная дорога			
Сельского поселения				Автомобильные дороги регионального значения			
Населенного пункта				Автомобильные дороги местного значения			
Зоны с особыми условиями использования территории				Поселковые дороги			
Запрещения нового жилищного строительства				Главная улица в жилой застройке			
Зеленые насаждения специального назначения				Основные улицы в жилой застройке			
Санитарно-защитные зоны				Второстепенные улицы в жилой застройке			
Водоохраняемые зоны				Проезды			
Прибрежные защитные полосы				Полевые дороги			
Зоны затопления 1% паводком				Земли			
Особоохраняемые природные территории				Мосты			
Здания				Переезд			
Здания				Плотины			
Функциональное зонирование				ЛЭП 35 кВ, 110 кВ			
Жилые зоны:				Магистральные линии связи			
Индивидуальная жилая застройка с приквартирными участками				Радиотелевизионные вышки			
Малоэтажная жилая застройка с приквартирными участками				Вышки сотовой связи			
Малоэтажная многоквартирная жилая застройка без приквартирных участков				Скважины			
Среднеэтажная многоквартирная жилая застройка с приквартирными участками				Берегоукрепление			
Среднеэтажная многоквартирная жилая застройка				Железнодорожная станция			
Гаражи и гаражные кооперативы				АЗС			
Общественно-деловые зоны:				СТО			
Общественно-деловая застройка							
Производственные зоны:							
Промышленные объекты							
Коммунальные и складские объекты							
Зоны инженерной и транспортной инфраструктур:							
Территории вокзалов							
Объекты автомобильного транспорта							
Объекты воздушного транспорта							
Зоны сельскохозяйственного использования:							
Объекты и территории сельскохозяйственного производства							
Пашня							
Сельскохозяйственные угодья							
Болото							
Карьеры, ямы, надушенные земли, изрытости, пустыри							
Под водой							
Зоны рекреационного назначения:							
Парки, скверы, места отдыха							
Леса и кустарники							
Зоны специального назначения:							
Кладбища							
Очистные сооружения							
Полигон ТБО, ЖБО							
Скотомопольник							
Мусоросортировочный комплекс для отбора вторичных отходов							
Объекты культурного наследия							
Памятники истории и искусства							
Номер по экспликации							